

# GUSTAV-ADOLF-STRASSE 55

Einblicke in die Projektentwicklung



# FANTASTISCHE EINBLICKE

Leipzig, Gustav-Adolf-Straße 55:  
Ein Baudenkmal erstrahlt in neuem Glanz -  
und die Mieter freut´s.

Viele Gründerzeithäuser prägen das Stadtbild Leipzigs. Etwa 12.500 von ihnen sind erhalten - ein einzigartiges architektonisches Erbe. Die meisten davon wurden bereits saniert und behutsam modernisiert. Jetzt fallen die Sonnenstrahlen endlich wieder auf die sanierte Fassade des Mehrfamilienhauses Gustav-Adolf-Str. 55. Die Mieter genießen den Sonnenschein - und die stilvolle Atmosphäre, mit der sie das denkmalgeschützte Objekt umgibt.

Folgen Sie einer beeindruckenden Fotoreportage durch das ganze Haus und finden Sie Ihren Lieblingsplatz. Wir garantieren wunderschöne Ein- und Ausblicke.





## Eine königliche Adresse

Das Mehrfamilienhaus  
Gustav-Adolf-Straße 55 in Leipzig



Das Waldstraßenviertel - und mit ihm die Gustav-Adolf-Straße - ist eines der beliebtesten Wohngebiete der Messestadt. Der Stadtteil gilt als eines der größten geschlossen erhaltenen Gründerzeitviertel in Europa und genießt als Flächenarchitekturdenkmal besonderen Schutz.

Die attraktive Fassade des Gebäudes zieht die Blicke der Passanten auf sich. Im Innern des Hauses bieten neun Wohnungen eine hochwertige Ausstattung, die keine Wünsche offen lässt. Wohnungsgrößen von 49 bis 130 m<sup>2</sup> bieten Singles, Paaren und Familien ein phantastisches Zuhause.

# Ein Blick ins Haus

Flur. Treppe. Fahrstuhl.

Stadtplaner, Architekten, Bauherren, Eigentümer und Mieter sind sich in einem Punkt einig: Modernes Wohnen in einem denkmalgeschützten Gebäude ist einfach faszinierend. Das Mehrfamilienhaus Gustav-Adolf-Straße unterstreicht die Richtigkeit dieser Aussage in überzeugender Weise.

Mit warmen Holztönen, farnefrohen Bodenfliesen, mit der gefälligen Gestaltung der Wandflächen in Hausflur und Treppenhause und mit vielen kleinen Details. Moderne Technik fügt sich hier gekonnt ein und erhöht den Wohnkomfort. Jeder Mieter verfügt über einen eigenen Schlüssel zum neu eingebauten Fahrstuhl, der direkt in jeder Wohnung hält.





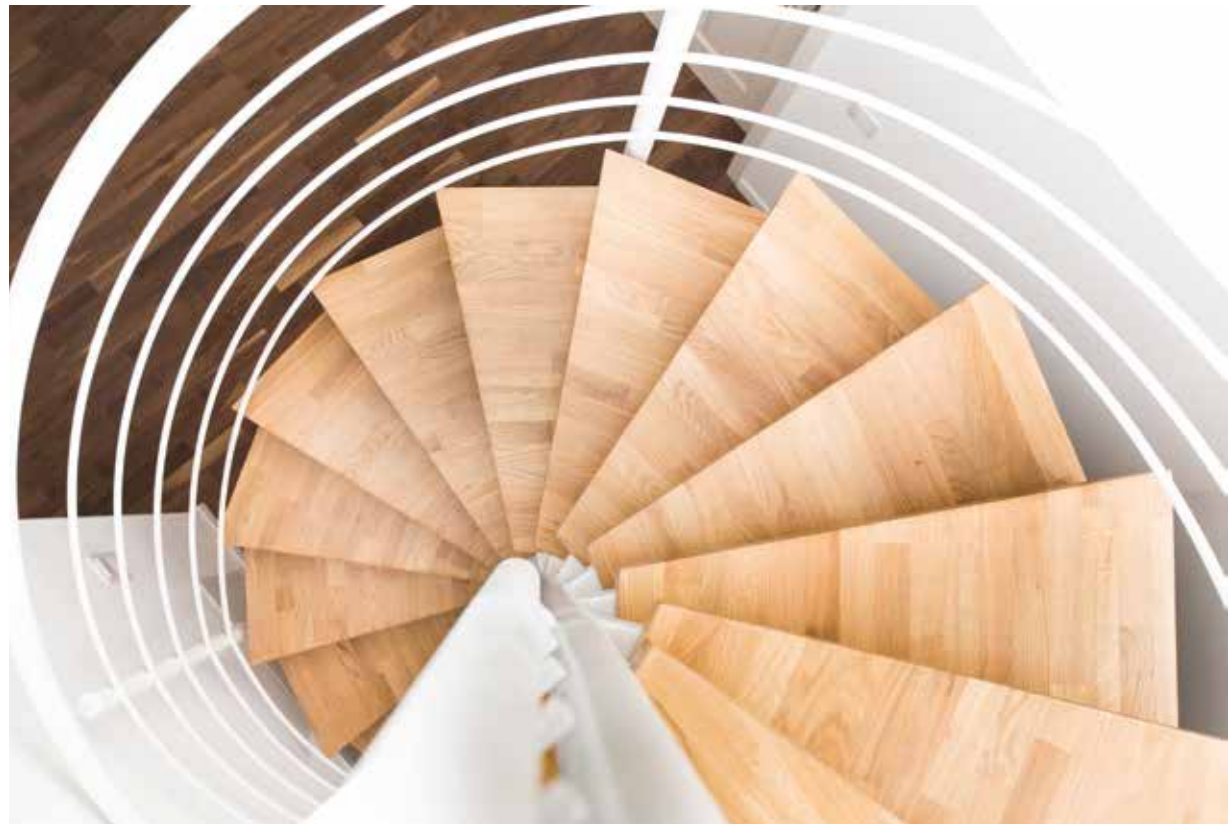
## Hereinspaziert...

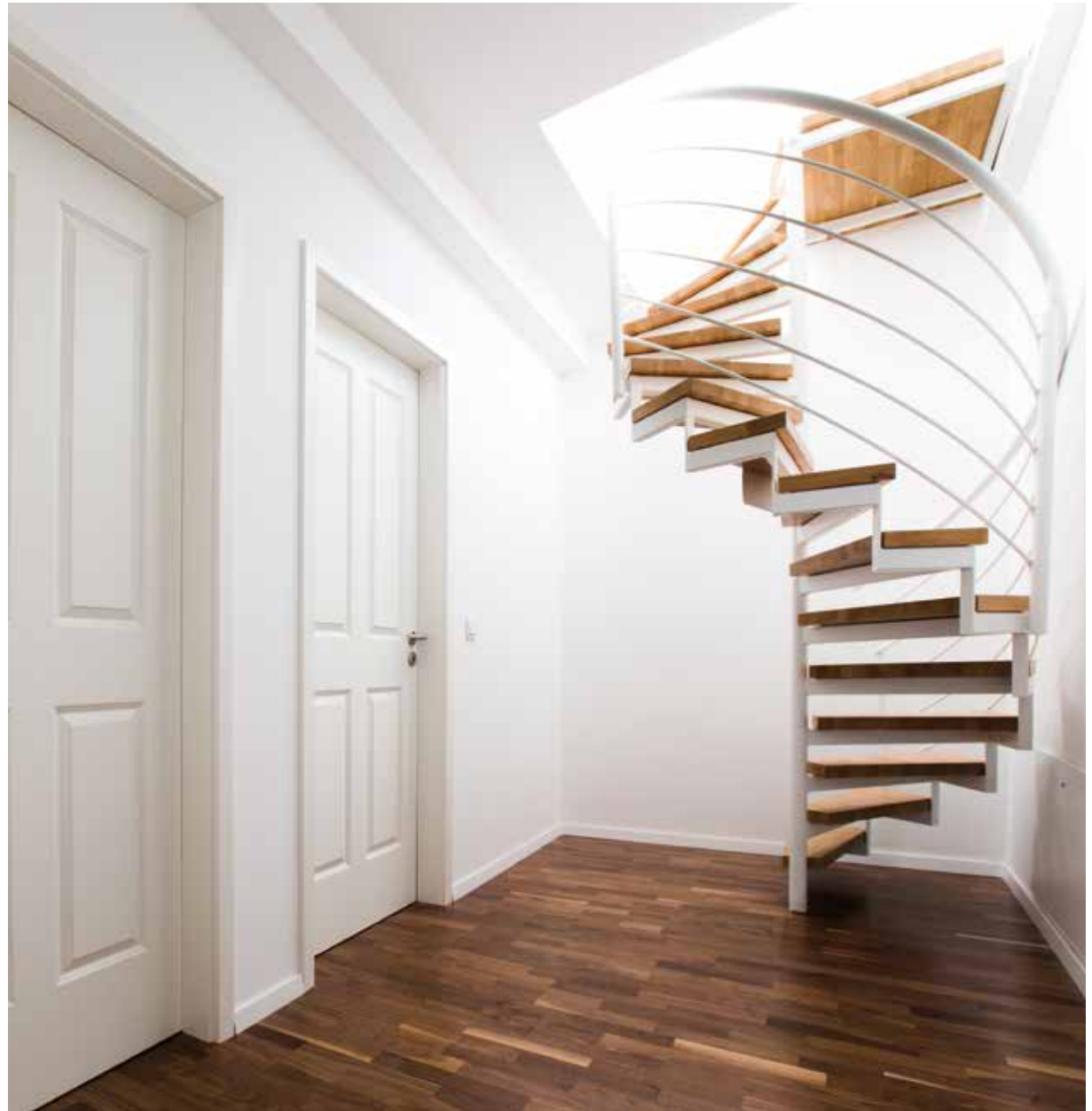
Tür auf. Treppe hoch.

Jede Wohnung im Mehrfamilienhaus Gustav-Adolf-Str. 55 hat ihr ganz eigenes Flair. Individualität wird großgeschrieben.

Im gezeigten Beispiel gehen die strahlend weißen Wände, die Türen und das Treppengeländer mit den warmen Holztönen von Parkett und Treppenstufen eine sehr gelungene Verbindung ein. Die Komposition wirkt edel, zeitlos und entspricht gleichzeitig den neuesten Trends.

Hochwertige Bedienelemente von Busch-Jaeger fügen sich harmonisch in das Gesamtbild ein. Die Fußbodenheizung als weiteres Extra unterstreicht die Wertigkeit der Ausstattung.





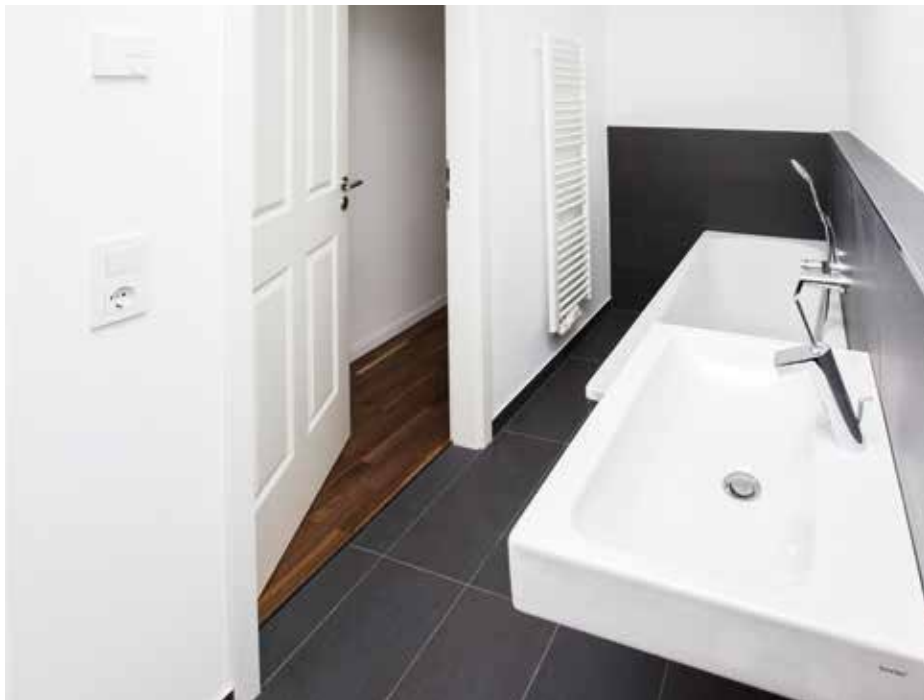
## Schwarz & Weiß

Exklusive Badausstattung.

Hier kann man entspannen. Eine ausgewogene Balance zwischen Formen, Materialien und Abmessungen sorgt für eine Leichtigkeit, die Bewohner und Besucher schon mit dem Eintritt ins Bad in eine wahre Wohlfühlatmosphäre eintauchen lässt. Formschöne Designarmaturen von Hansa und Objekte aus der Serie iCon des Markenherstellers Keramag überzeugen mit ihrem klassisch-zeitlosen Stil. Eine perfekte Basis für die individuelle Gestaltung der häuslichen Wohlfühlzone.





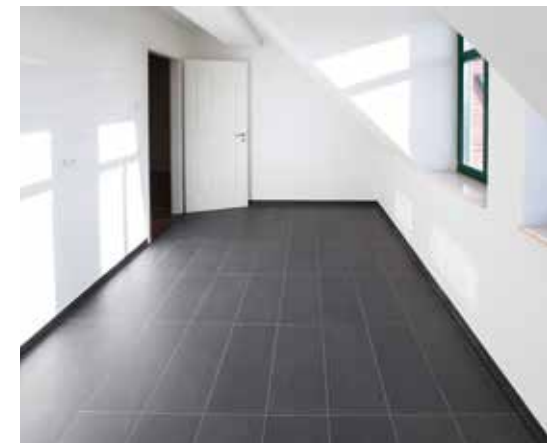


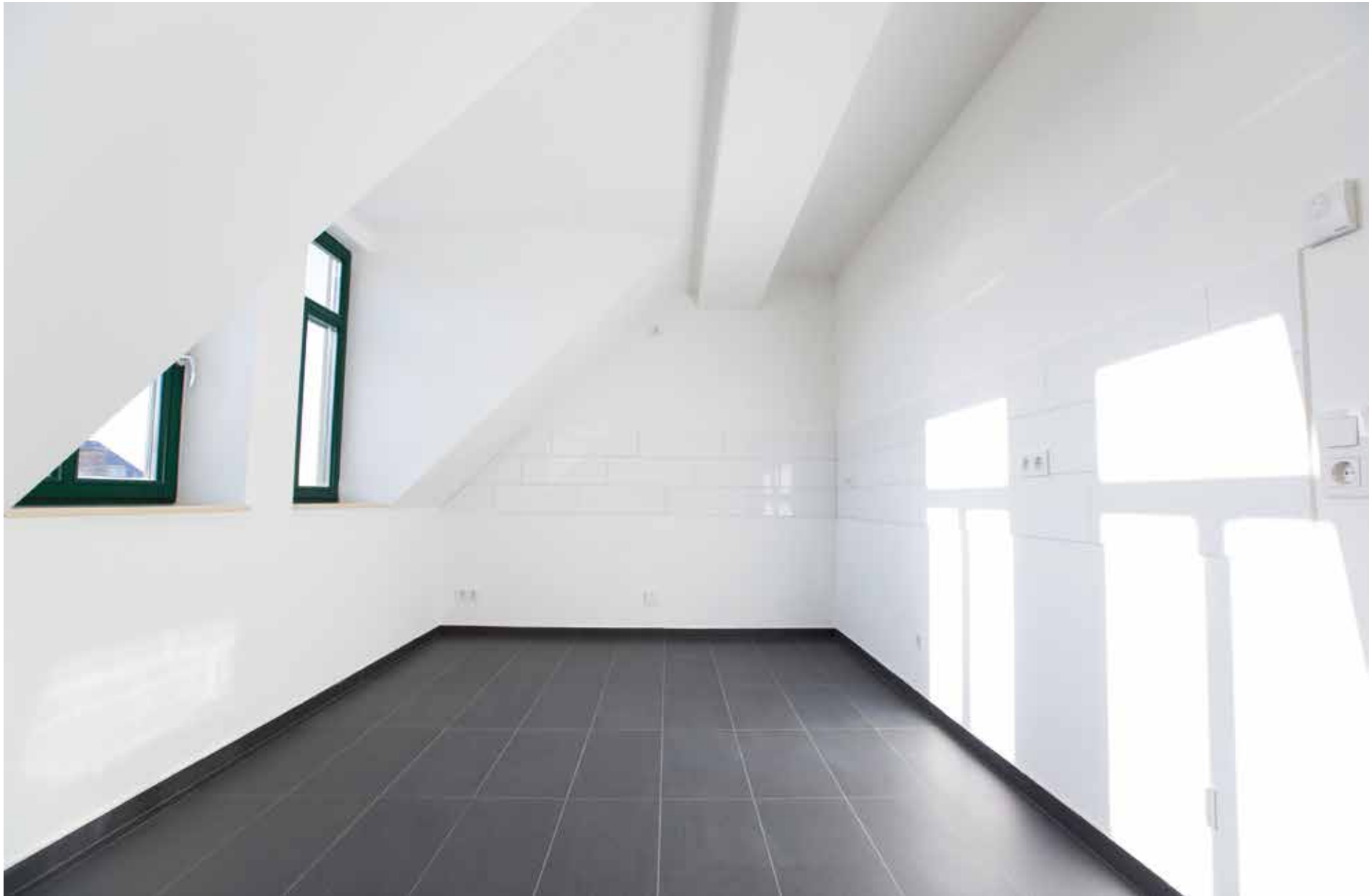


## Ein Platz unterm Dach

Zauberhafte Einblicke. Schöne Ausblicke.

Klare Linien und klare Farben prägen diese Wohnung. Alles ordnet sich sehr gekonnt dem Gestaltungswillen und den individuellen Einrichtungswünschen der Bewohner unter. Hochwertige Materialien sorgen genauso für Atmosphäre wie die lichtdurchfluteten Räume. Hier muss man sich einfach wohlfühlen...





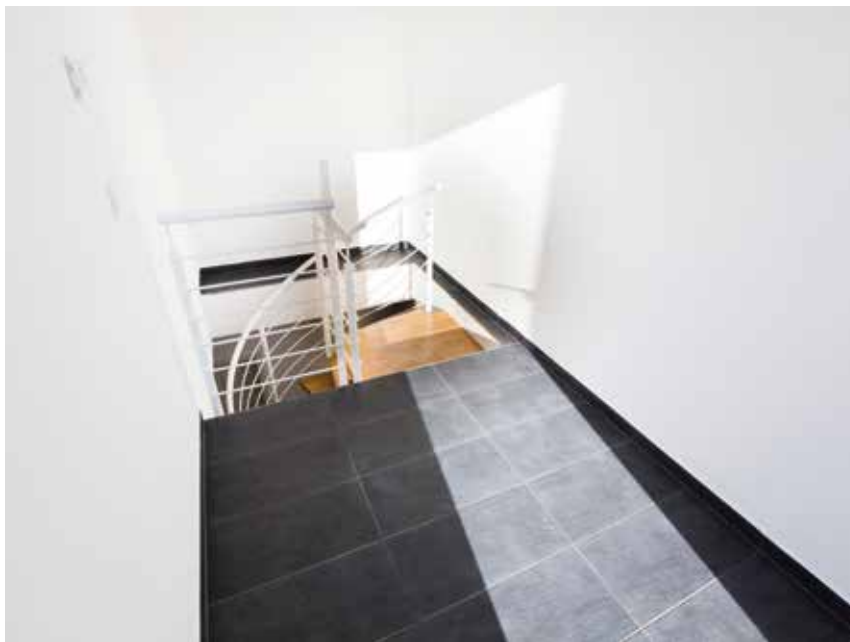
## Einfach glänzend!

Ins rechte Licht gerückt...

Diese Aufnahmen zeigen, wie sanierte Räume in einem denkmalgeschützten Haus im Idealfall aussehen sollten: Bei so klaren Formen, edlen Materialien, der zurückhaltenden Farbgebung und den interessanten Grundrissen macht es Freude, seinen eigenen Wohnstil zu finden und zu leben. Für ausreichend Behaglichkeit sorgt eine Fußbodenheizung.







## Ganz weit oben...

Beste Ausblicke.

Bei der Sanierung von Denkmalobjekten wird großer Wert darauf gelegt, die Bausubstanz umfassend zu erhalten. Begleitend zieht immer auch moderner Wohnkomfort ein. In der Gustav-Adolf-Str. 55 u. a. auch ein Fahrstuhl. Funktionalität und Technik finden immer ihren Platz.

Einen besonders ruhigen Platz haben die Bewohner der Dachwohnung zur Verfügung. Mit einem atemberaubenden Blick auf Leipzigs Waldviertel.



Die Projektentwicklung für die Sanierung des Baudenkmals Gustav-Adolf-Straße in Leipzig lag in den Händen des Managements der MCM Investor Management AG; das Objekt selbst ist nicht Bestandteil unseres Immobilienportfolios.

Herausgeber



MCM Vermögenwerte AG & Co. KG  
Lennéstraße 11  
39112 Magdeburg

**Telefon** 0391 – 536 45 410  
**Telefax** 0391 – 536 45 419  
**Web** [www.mcm-vermoegen.de](http://www.mcm-vermoegen.de)